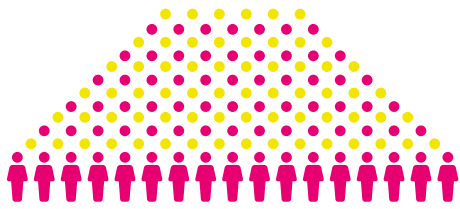


Propojení kardio-renálně metabolických onemocnění

CHRONICKÉ SRDEČNÍ SELHÁNÍ (CHSS), ONEMOCNĚNÍ LEDVIN (CKD) A DIABETES 2. TYPU (DM2) PŘEDSTAVUJÍ CELOSVĚTOVÝ PROBLÉM.



CHSS, CKD nebo DM2 se celosvětově týká více než **1 miliardy** lidí.¹

Tato onemocnění představují dohromady nejčastější příčinu úmrtí na světě.²

Každý rok na ně zemře **20 milionů** lidí.^{2,3}



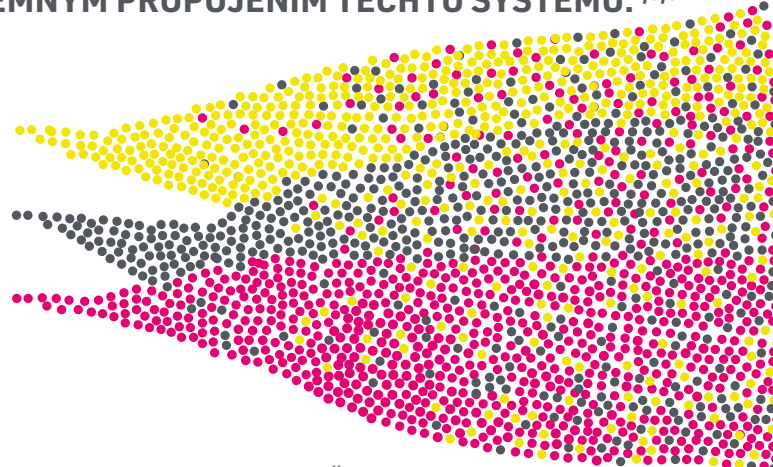
Představují vysokou klinickou a ekonomickou zátěž, protože tvoří třetinu všech nákladů na hospitalizace.⁴

DIAGNÓZA CHSS, CKD NEBO DM2 ZVYŠUJE RIZIKO ROZVOJE DALŠÍHO ONEMOCNĚNÍ SRDCE, CÉV, LEDVIN NEBO METABOLISMU KVŮLI VZÁJEMNÝM PROPOJENÍM TĚCHTO SYSTÉMŮ.^{1,5,6}

Až 60 % lidí s CKD trpí kardiovaskulárním onemocněním.⁷

Až 40 % lidí s DM2 trpí i CKD.^{8,9}

Až 45 % lidí s CHSS trpí i DM2.¹⁰

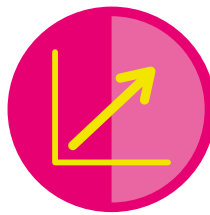


ČAS

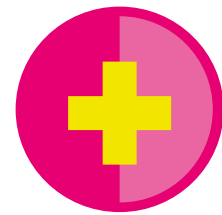
K ŘEŠENÍ TĚCHTO ONEMOCNĚNÍ JE POTŘEBA CELOSTNÍ PŘÍSTUP.



Kardio-renálně metabolická onemocnění nemusí v raných stádiích provázet žádné příznaky, a proto často zůstávají dlouho nediodagnostikována.



Koexistence dvou a více onemocnění srdce a cév, ledvin a metabolismu je spojena se zvýšenou úmrtností.^{7,11,12}



Včasný záchyt, stanovení diagnózy a zahájení léčby mohou oddálit následky CHSS, CKD a DM2.¹³⁻¹⁵

Zdroje:

1. Schechter M, et al. *Cardiovasc Diabetol*. 2022; 21: 104. 2. Factsheet detailing the top 10 causes of death. World Health Organization. Available at: www.who.int/news-room/fact-sheets/detail/the-top-10-causes-of-death. Accessed: July 2023. 3. GBD 2015. *The Lancet*. 2016; 388 (10053): 1459–544. 4. UK NIS report. Non-elective in-patient burden of Cardio-Renal-Metabolic (CRM) conditions in England: February 22, 2021, submitted to EASD 2021. 5. Bragazzi N, et al. *Eur J Prev Cardiol*. 2021; 28 (15): 1682–1690. 6. Braunwald E. *Prog Cardiovasc Dis*. 2019; 62 (4): 298–302. 7. Lovre D, et al. *Endocrinol Metab Clin North Am*. 2018; 47: 237. 8. Afkarian M, et al. *JAMA*. 2016; 316: 602. 9. International Diabetes Foundation. Diabetes Atlas 9th Edition. Available at: <http://www.diabetesatlas.org>. Accessed: July 2023. 10. Packer M. *Diabetes Care*. 2018; 41: 11–13. 11. Birkeland K, et al. *Diabetes Obes Metab*. 2020; 22: 1607. 12. Afkarian M, et al. *J Am Soc Nephrol*. 2013; 24: 302. 13. American Diabetes Association. *Diabetes Care*. 2023; 46: 5. 14. Kidney Disease: Improving Global Outcomes (KDIGO) CKD Work Group. *Kidney Int*. 2022; 102: 51. 15. Heidenreich P, et al. *J Am Coll Cardiol*. 2022;79:e263.